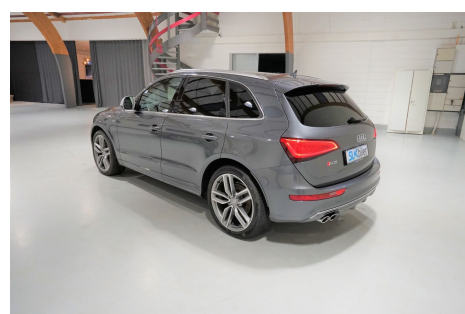


## Audi SQ5 · 3,0 · TDi 313 quattro Tiptr.



**Pris: 544.800,-**

Type:	Personvogn
Modelår:	2015
1. indreg:	08/2015
Kilometer:	103.000 km.
Brændstof:	Diesel
Farve:	Gråmetal
Antal døre:	5



Helt igennem og unik SUV · Audi SQ5 Audi SQ5 med hele 313 hestkræfter & komfort · som man ikke kan tillade sig at klage over. HIGHLIGHTS: - ADAPTIV FARTPILOT / ACC - PANORAMA GLASTAG - BANG & OLUFSEN - SVINGBART TRÆK - COMFORT KEY (NØGLEFRI ADGANG) - DAYTONA GRÅ KONTANTPRIS: 544.800 · - DKK aut.gear/tiptronic · fuldaut. klima · køl i handskerum · motorkabinevarmer · ratgearskifte · fjernb. c.lås · parkeringssensor · alarm · kørecomputer · infocenter · varme i forrude · udv. temp. måler · regnsensor · sædevarme · glastag · soltag · 19" alufælge · 4x el-ruder · el-spejle m/varme · nøglefri betjening · bakkamera · adaptiv fartpilot · automatisk start/stop · el betjent bagklap · navigation · multifunktionsrat · håndfrit til mobil · bluetooth · isofix · kopholder · dellæder · xenonlys · automatisk lys · abs · esp · lane assist · blindvinkelsassistent · 1 ejer · lev. nysynet · service ok · aftag. træk · diesel partikel filter Alle vores biler sælges iflg. købelovens bestemmelser” hertil kan der tilkøbes en Cargarantie 12/24 mdr. forsikring mod reparationer Ring for mere info eller klik på [www.cargarantie.com](http://www.cargarantie.com) Vi tager forbehold for evt. taste & beregningsfejl Ring og få et uforpligtende finansieringstilbud

Motor	Ydelse	Transmission	Mål	Økonomi
Volume: 3,0	Effekt: 313 HK	4-hjulstræk	Længde: 464 cm	Tank: 75 l
Cylinder: 6	Moment: 650	Gear: Automatgear	Bredde: 191 cm	Km/l: 15,2 l
Antal ventiler: 24	Topfart: 250 km/t		Højde: 162 cm	Ejeravgift:
	0-100 km/t: 5,20 sek		Vægt: 1.975 kg	DKK 3.610
				Produktionsår:
				-

## Finanseringstilbud

**SLK BILER A/S** tilbyder at finansiere denne Audi SQ5 i samarbejde med **Santander Consumer Bank**. Vil du benytte dette tilbud skal du blot nævne det for forhandleren.

Bilens pris: kr. 544.800. Lånetype: Variabel rente. Løbetid: 72 måneder.

Udbetaling	Lånebeløb	Samlede omk.	Samlet beløb	Debitorrente	ÅOP	Ydelse/pr.mdr.
kr. 108.960 (20%)	kr. 435.840	kr. 91.143	kr. 526.983	4,06%	6,66%	kr. 7.320
kr. 163.440 (30%)	kr. 381.360	kr. 81.647	kr. 463.007	4,06%	6,81%	kr. 6.431
kr. 217.920 (40%)	kr. 326.880	kr. 72.258	kr. 399.138	4,06%	7,03%	kr. 5.544